

柏市がおこなっている

## 甲状腺エコー検査、受けましたか？

柏市は2015年7月より、2011年に起こった福島第一原発事故当時18歳以下の子どもたちを対象に、甲状腺エコー検査の助成を行っています！



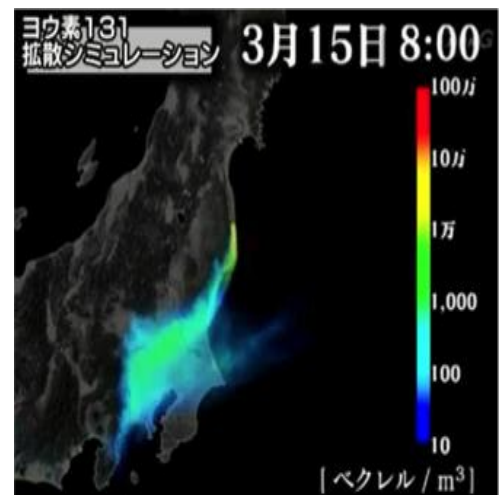
## なぜ今受けるの？甲状腺エコー検査

原発事故によって、福島県だけでなく私たちの住む柏市も放射性物質による汚染を受けました。

特に2011年3月15日、21日は空気中に高濃度の放射性ヨウ素が含まれていて、子どもたちの体に取り込まれた放射性物質の量は今となってはわからず、体への影響がどう出てくるかもわかりません。

放射性ヨウ素は甲状腺に蓄積し、甲状腺ガンを発症させるといわれています。

定期的に甲状腺エコー検査を受けて、子どもたちの健康を見守っていきましょう！

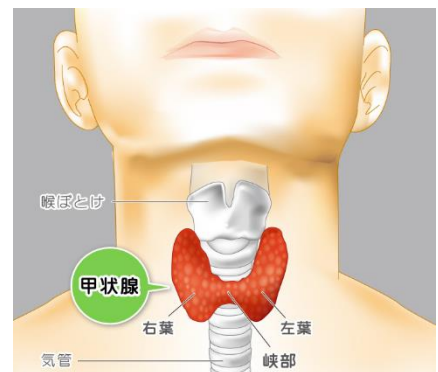


## 甲状腺エコー検査ってなに？

### 甲状腺ってどこにあるの？どんな役割をしているの？

甲状腺は、のどぼとけの下側にある小さな臓器で、体内の活動を調整したり促進したりするのに必要な「甲状腺ホルモン」を分泌しています。

甲状腺ホルモンはタンパク質の合成を促進して新陳代謝を活発にし、子どもの成長には欠かせません。



甲状腺ホルモンは「ヨウ素」が原料です。

今回福島原発事故で放出された放射性ヨウ素を取り込んだ可能性があることから、甲状腺の細胞を傷つけてガンになったりしないかを今の状態から継続的にみていくことが大切なのです。

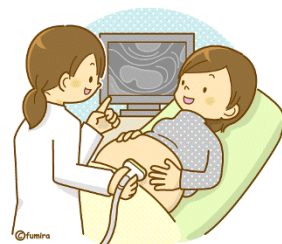
## 検査はどんな感じなの？



↑ 関東子ども健康調査基金による検査の様子

- ① ベッドに仰向けになって首を伸ばします。
- ② 喉にジェルを塗ります。
- ③ 動かないでください。
- ④ エコーのプローブを首にあてて動かしながら画像を見ていきます。
- ⑤ おしまいです！

プローブ…妊婦検診の時にあてる器具のようなものです！



検査は数秒で終わり、痛みもありません。  
小さいお子さんでも安心して受けることができますよ。

## 柏市の甲状腺エコー検査について

柏市では2016年より甲状腺エコー検査の助成を行っています。昨年は約300人を対象として7月よりスタートし、3月末までに754名のお子さんが受診しました。

検診場所 市立柏病院 助成金 一人：3,000円

- 対象・平成4年4月2日～  
平成24年4月1日生まれの方
- ・ 事故当時と検査日において柏市に住民登録のある方
  - ・ 甲状腺疾患にて通院中でない方

事故当時生まれていない方は、母親が事故当時柏市に住民登録のある方が対象です。

昨年度検査を受けて、A判定の方は今年度も助成を受けることができます！

### 自己負担額

4歳～6歳未満：5,200円

6歳以上：3,820円

**事故当時胎児だったお子さんも  
対象になりました！**

## 申込みの流れ

「保健所総務企画課窓口・郵送・電子申請（メール）」のいずれかで申込みをしてください。



受給券が届き次第、市立柏病院へ検査日を電話予約します。



市立柏病院へ検査へ行きます。検査終了後、会計にて自己負担金を支払います。



郵送にて検査結果が送られてきます。

(B, C判定の場合は経過観察となるので、市立柏病院へ結果説明の予約を入れます。

※A判定の方でも、結果説明を受けることはできます！)

**メール申請が  
便利です**

**自己負担金のみので支払いなので安心**

**検査の際の画像をもらうことができます！**

市立柏病院総合受付で申請すれば、実費（紙/1枚20円、CD-R/1枚820円）で購入できます。

## 昨年度の柏市の甲状腺エコー検査の測定結果

判定	内容	今後の対応	人数	2次検査結果			
<b>A1</b>	結節（しこり）やのう胞（液体が入っている袋のようなもの）は認められませんでした。	経過観察不要	247				
<b>A2</b>	結節（5.0mm以下）またはのう胞（20.0mm以下）を認めましたが、日常生活に支障はありません。	経過観察不要	473				
<b>B</b>	結節（5.1mm以上）またはのう胞（20.1mm以上）を認めたもの	経過観察	14	異常なし	悪性ないし悪性疑い	ガン以外の甲状腺疾患	経過観察
				1	0	4	2
<b>C</b>	甲状腺の状態などから判断して、2次検査が必要なもの	経過観察または専門病院紹介	20	3	0	13	0
合計			754	B: 7名		C: 16名	

※C判定については、結節やのう胞に限らず、比較のみられる甲状腺の疾患が疑われる場合も含まれます。必要な方が2次検査が受けられるように判定の対象としています。

## 継続的な検診で子どもの未来を見守る

人間ドックやガン検診のように「病気でもないのに検査をする」のはなぜでしょう？

それは、「早期発見・早期治療のため」に他なりません。

甲状腺エコー検査も同じことです。

また、福島の子どもたちを対象とした、福島県民健康調査では、1巡目の検査でA1判定またはA2判定だった子どもたちが2巡目の検査で甲状腺ガン疑いと診断を受けています。

これは、数年というごく短期間でガン化した可能性を示しています。

これらのことを考えても、これから10年、20年と継続して検査をすることで子どもたちの健康を見守っていくことが大切です。

今年の柏市の検診は、昨年度A判定だった子どもたちも再度助成を受けることができます。昨年、症状のなかったお子さんも、ぜひ検診を受けてくださいね。

そして、来年も再来年も検診を受け続けられるように、柏市に「甲状腺エコー検診の継続」を求めていきましょう。



柏市甲状腺エコー検診の詳細は、

柏市のホームページ(<http://www.city.kashiwa.lg.jp/houshasenkanren/3327/3330/p0150603.html>)

または、

柏市保健所 総務企画課(電話:04-7167-1255)

までお問い合わせください。